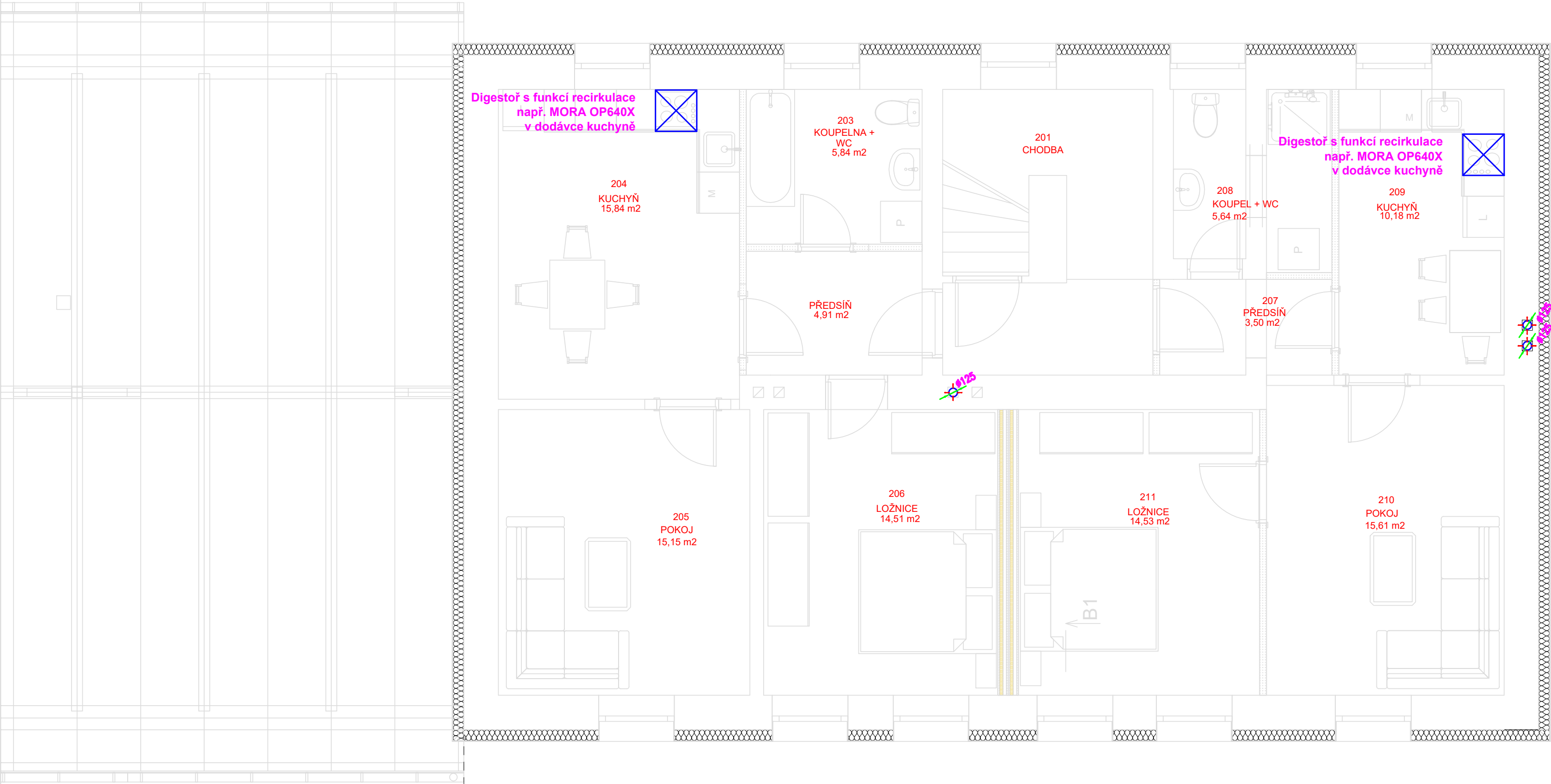


PŮDORYS 2.NP



Tabulka místností 2.NP		
Č.	Název místnosti	Plocha (m2)
201	CHODBA	
202	PŘEDSÍŇ	4,91
203	KOUPELNA + WC	5,84
204	KUCHYŇ	15,84
205	POKOJ	15,15
206	LOŽNICE	14,51
		56,25 m <sup>2</sup>
207	PŘEDSÍŇ	3,50
208	KOUPELNA + WC	5,64
209	KUCHYŇ	10,18
210	POKOJ	15,61
211	LOŽNICE	14,53
		49,46 m <sup>2</sup>

LEGENDA:

+100m3/h množství vzduchu  
← přívod  
-100m3/h množství vzduchu  
→ odvod

PŘÍVOD VZDUCHU DO VĚTRANÝCH PROSTORŮ JE ŘEŠENO PŘES DVEŘNÍ MŘÍŽKY

ZNEHODNOCENÝ VZDUCH BUDE VYVEDEN NAD STŘECHU OBJEKTU PŘES STÁVAJÍCÍ KOMÍNY  
STOUPAČKY VEDENÉ NAD STŘECHU BUDOU V NENÍŽŠÍM MÍSTĚ ODVODNĚNY

Při montáži rozvodů dodržovat montážní pokyny pro omezení přenosu hluku do konstrukce.  
Prostupy rozvodů konstrukcemi - pružný průchod stavební konstrukcí, otvor větší o 25 mm, spára vyplněna pružným materiálem s dotěsněním trvale pružným tmelem.  
Utěsnění prostupů mezi jednotlivými požárními úseky bude provedeno např. výrobky Hilti, odolnost dle PBŘ.  
Polohy prostupů nutno koordinovat s projekty specialistů.  
Nedílnou součástí je technická zpráva a PBŘ.

Index	Datum	Popis změny		Zprac.
Objednatel:  <b>SPRÁVA ŽELEZNIC</b>			Správa železnic, s.o. Dlážděná 1003/7, 110 00 Praha 1  Oblastní ředitelství Plzeň Sušická 1168/23, 326 00 Plzeň	
HIP	Ing. Miroslav Vejskal		  Siletic cz s.r.o. Seifertova 2919/12 130 00 Praha	Kopie číslo:
Odpovědný projektant	V. Šatra			Stupeň PD DSP+DPS
Vypracoval	K. Kubínek			
Datum	05/2023			
Místo stavby	U nádraží 191; 338 43 Mirošov		Číslo zakázky	22Smi00015
Investor	Oblastní ředitelství Plzeň Sušická 1168/23, 326 00 Plzeň			
STAVBA: <b>Mirošov ON - oprava výpravní budovy</b> <b>Dokumentace objektů a technických a technologických zařízení</b>			<b>SO01.1.8</b>	
ČÁST DOKUM.: <b>SO 01.1 Architektonickostavební řešení</b> <b>SO 01.1.8 VZDUCHOTECHNIKA</b>				
OBSAH VÝKRESU: <b>Půdorys 2.NP</b>			<b>.3</b>	